

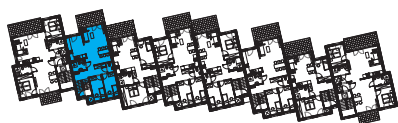
# BUDYNEK B

# lokal B7/2

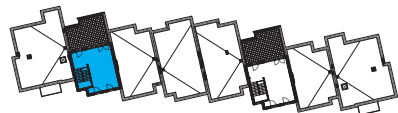
## PIĘTRO



1 PIĘTRO



2 PIĘTRO



powierzchnia całkowita

# 128,47m<sup>2</sup>

1. Salon z kuchnią	27,32m <sup>2</sup>
2. Kuchnia	11,33m <sup>2</sup>
3. Sypialnia-2	9,95m <sup>2</sup>
4. Sypialnia-3	9,22m <sup>2</sup>
5. Łazienka	4,32m <sup>2</sup>
6. Komunikacja	14,49m <sup>2</sup>
7. WC	1,80m <sup>2</sup>
B. BALKON	10,43m <sup>2</sup>
<b>2 piętro - 50,04m<sup>2</sup></b>	
8. Pokój	34,71m <sup>2</sup>
9. Komunikacja	15,33m <sup>2</sup>
T. TARAS	32,54m <sup>2</sup>

