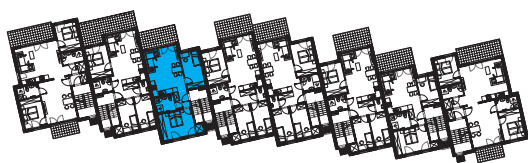


BUDYNEK B

lokal B6/1

PARTER



powierzchnia całkowita
63,95m²

1. Salon z kuchnią	26,77m ²
2. Sypialnia-1	11,42m ²
3. Sypialnia-2	16,53m ²
4. Łazienka	5,19m ²
5. Komunikacja	4,04m ²
B. BALKON	10,68m ²

